



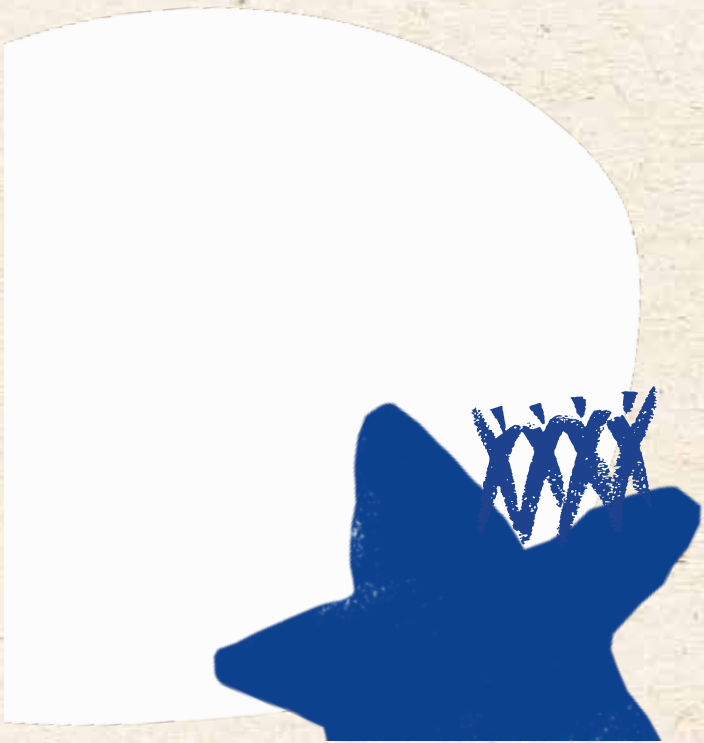
RAPPORT D'IMPACT 2021

MENU

1/ INTRODUCTION.....	3
2/ METTRE EN ŒUVRE UNE GOUVERNANCE RESPONSABLE.....	21
3/ PRENDRE SOIN DE NOS COLLABORATEURS.....	27
4/ S'ENGAGER AUPRÈS DE LA COLLECTIVITÉ.....	35
5/ PROTÉGER L'ENVIRONNEMENT.....	40
6/ ÊTRE UNE RÉFÉRENCE POUR NOS CLIENTS.....	47

1

INTRODUCTION





Depuis la création du groupe team créatif en 1986, nous sommes attachés à améliorer chaque jour la qualité de vie de chacun grâce à un design sensible et en phase avec son époque. En mettant à profit notre sensibilité créative, nous avons participé depuis plus de 30 ans à **créer des marques iconiques et porteuses de sens**, des marques et enseignes de « grande consommation » qui font partie du quotidien de millions de consommateurs à travers le monde.

A l'heure où nous passons d'une société de consommation à une société responsable, il est plus que jamais essentiel **de mettre le design au service de l'humain et de la vie**. En nous enrichissant de nouvelles expertises stratégiques et créatives, notre groupe de design global est devenu l'un des premiers au monde, à même de relever les défis environnementaux, sociétaux et éthiques qui se présentent à nous.

Design d'identité de marques, structural éco-design, packagings, conception de lieux et d'expériences retail durables, digital slow content, story-telling engagé, communication RSE...

Fidèles à notre tempérament d'explorateur, nous disposons chez Team Creatif Group de **toutes les ressources pour faire vivre le design responsable** sur tous les touch points.

Groupe familial indépendant, animé d'un esprit d'équipe (qu'à lui seul notre nom incarne), fort d'un héritage créatif reconnu et d'une réputation de French Touch internationale, nous cultivons l'esprit Village parisien pour accompagner les marques, les produits et les entreprises qui évoluent vers une responsabilité qui nous ressemble : **un « mieux-consommer » réjouissant, au service de la société toute entière.**

Plutôt que de réduire la consommation responsable au vrac ou au « no logo » absurde, nous préférons penser qu'il est possible de concilier « société de consommation » et « responsabilité sociétale ».

Caring for people, planet and for life... Let's design together a beautiful tomorrow !

Sylvia Vitale Rotta
Founder & CEO Team Creatif Group



1. INTRODUCTION

Qui sommes nous?

Depuis 1986, Team Creatif group est le seul groupe indépendant né du Design. Nous créons, nous développons et nous soutenons les plus importantes marques de grande consommation.

Nous proposons des solutions transversales appliquées à tous les touchpoints de la marque grâce à la complémentarité de nos quatre entités : de l'identité visuelle au Packaging avec **Team Créatif** en passant par la présence sur les points de vente avec **Market Value**, la Brand narrative communication avec **Shortlinks** et la production avec **Diadem**.

L'international est dans notre ADN avec quatre filiales à Sao Paulo, Jakarta, Charlotte et Lisbonne. Nous réalisons ainsi 60% de notre chiffre d'affaires à l'étranger.

Tous les jours, partenaires de nos clients, nous les aidons à bâtir le succès de leurs marques tant sur leurs marchés locaux qu'à l'étranger.



1.INTRODUCTION

1 groupe, 4 entités

«WE ARE
A GROUP BORN
FROM DESIGN»

BRANDING &
PACKAGING IDENTITY


TEAMCREATIF
BRANDING & PACKAGING IDENTITY

RETAIL ARCHITECTURE &
MERCHANDISING


MARKET VALUE
DESIGNER DE LIEUX, DE MARQUES ET D'EXPÉRIENCES


DIADEM
PRODUCTION PLATFORM PACKAGING & PUBLISHING

PACKAGING
PRODUCTION PLATFORM

 **shortlinks**
BRAND NARRATIVE DESIGNERS

ACTIVATION & DIGITAL

1.INTRODUCTION

Nos quatre entités



Team Créatif est une agence de Branding & Packaging. Depuis 1986, nous avons à cœur d'accompagner nos clients dans la conception de leur univers de marque, de la création à la commercialisation. Notre ADN ? Une société familiale, une expertise nourrie d'expérience, une farouche indépendance et l'appétit des rencontres. Notre curiosité est notre force, c'est pourquoi nous sommes présents en France, à Lyon et à l'international. La créativité naît de l'esprit de découverte. Avec nos filiales, nous travaillons avec plus de 52 pays.



Designers passionnés, nous créons des lieux qui replacent l'humain et la relation au cœur du commerce. Designers engagés, nous croyons à un design responsable qui nourrit la politique RSE de nos clients et les aide à transformer leur business. Designers inspirés et inspirants, nos réalisations sont la preuve que le design est un outil puissant pour transformer l'expérience et améliorer la vie quotidienne des clients.



Diadem group est composé de Diadem et Superdev. Diadem est la filiale dédiée à la production avec Diadem Packaging, la Plateforme Packaging dédiée aux métiers de l'exécution et de la photogravure pour les grandes marques de distribution en France et à l'étranger. Superdev est une agence de production digitale spécialisée dans la création 3D, le publishing online/offline, l'ingénierie logicielle et l'innovation R&D.



Et si le secret pour refaire confiance aux marques, c'était de leur redonner une dimension humaine grâce à la narration ? En combinant nos compétences stratégiques, sémantiques, rhétoriques et graphiques, nous créons une histoire unique pour chaque marque, qui révèle sa raison d'être et son caractère. Identité, brand-content, publicité, activation, réseaux sociaux, communication corporate, branding-packaging... chaque histoire se décline sur tous les supports. C'est le design narratif signé Shortlinks.

1. INTRODUCTION

Pourquoi un Rapport d'Impact

Ce rapport d'impact a pour but de rendre compte de l'action, de la responsabilité et de l'engagement de Team Creatif Group auprès de ses parties prenantes (collaborateurs, clients, fournisseurs, communautés locales) et sur son environnement.

Il s'appuie :

Sur les
17
Objectifs de
Développement
Durable
(ODD)

Sur la structure
du **B Impact Assessment**,
référentiel d'évaluation
lié à la certification B-Corp
et ses 5 thématiques :
Gouvernance
Collaborateurs
Collectivités
Environnement
Clients

Sur les lignes
directrices du
Global Reporting
Initiative
(GRI)

Il a été élaboré avec l'aide du cabinet de conseil en stratégie RSE et mesure d'impact qui a validé les données qui y sont présentées.

1.INTRODUCTION

Méthodologie du Rapport

Ce rapport d'impact a été réalisé avec les données de la période allant du 1er janvier au 31 décembre 2021.

Les données et informations collectées sont issues de :

Documents internes (Ex : légaux, organisationnels, administratifs, de suivi, etc.)

Revue externe (Ex : Audits financiers, Bilan Carbone®, etc.)

Partage de données des parties prenantes

Témoignages recueillis par l'interview de nos différentes parties prenantes




DESIGNING

A BEAUTIFUL

TOMORROW



Nous sommes **un groupe né du design, pour le design**. Nous accompagnons **les marques** dans toutes les étapes de leur transformation, de leur ADN à leurs plus simples expressions. Nous voulons que **le changement que nous insufflons soit sublimé par la créativité et l'expertise de nos talents**.



Nous sommes nés pour **améliorer le quotidien des gens : les gens mais aussi notre équipe dans un esprit de famille**. Nous voulons mettre notre **force créative** au service de **l'Engagement des marques**. Nous croyons que **mieux se conjugue avec beau, que l'Engagement doit être désirable**.

Nous sommes nés **pionniers pour explorer tous les futurs**, pour initier et façonner de notre créativité **toutes les tendances au service d'un meilleur lendemain**.



1.INTRODUCTION

Le déploiement d'une stratégie RSE remodelée et ambitieuse

DESIGNING A BEAUTIFUL TOMORROW

DE
L'ÉCODESIGN
AU RÉCIT
DE MARQUE

Cracker des
nouveaux
services qui
répondent aux
enjeux RSE
de vos clients

SENSIBILISER
LES CLIENTS
ET LA
PROFESSION

Faire savoir
et rendre
évidents nos
engagements
en matière de
RSE

ACCULTURER
ET FORMER
EN INTERNE

Infuser les
engagements
en interne et
faire grandir les
collaborateurs

AMÉLIORER
NOTRE
IMPACT AU
QUOTIDIEN

Montrer la voie au
sein du groupe
et adopter des
pratiques
exemplaires

EXPLORER DE
NOUVEAUX
PARTENARIATS

Construire avec des
acteurs externes
des partenariats
pertinents qui
servent les
engagements

1.INTRODUCTION

Vision



**DEVENIR L'EXPERT
RECONNU
DANS LE DOMAINE
DE L'ÉCO-CONCEPTION**



**CRÉER UN
ÉCOSYSTÈME
D'ENTREPRISES
ENGAGÉES**



**ENTRAÎNER
LES AUTRES AGENCES
DE DESIGN DANS LE
VIRAGE DE LA RSE**

1. INTRODUCTION

Nos parties prenantes

DES COLLABORATEURS ÉPANOUIS

- Nous **UNISSONS** nos collaborateurs autour de valeurs humaines et écologiques.
- Nous **REUNISSONS** les collaborateurs de nos différentes entités en une grande famille.
- Nous **ACCOMPAGNONS** nos collaborateurs dans leur développement professionnel.

DES FOURNISSEURS VALORISÉS

- Nous **FAVORISONS** les fournisseurs locaux.
- Nous **VALORISONS** les fournisseurs qui s'engagent dans une démarche plus responsable et des procédés plus respectueux de l'environnement.

DES CLIENTS SATISFAITS

- Nous **GARANTISSONS** une expertise reconnue à nos clients, notamment sur les nouveaux enjeux liés au développement durable.
- Nous **ACCOMPAGNONS** nos clients dans leur transition écologique et dans la création d'une identité porteuse de leurs valeurs.
- Nous **MONTRONS** l'exemple.

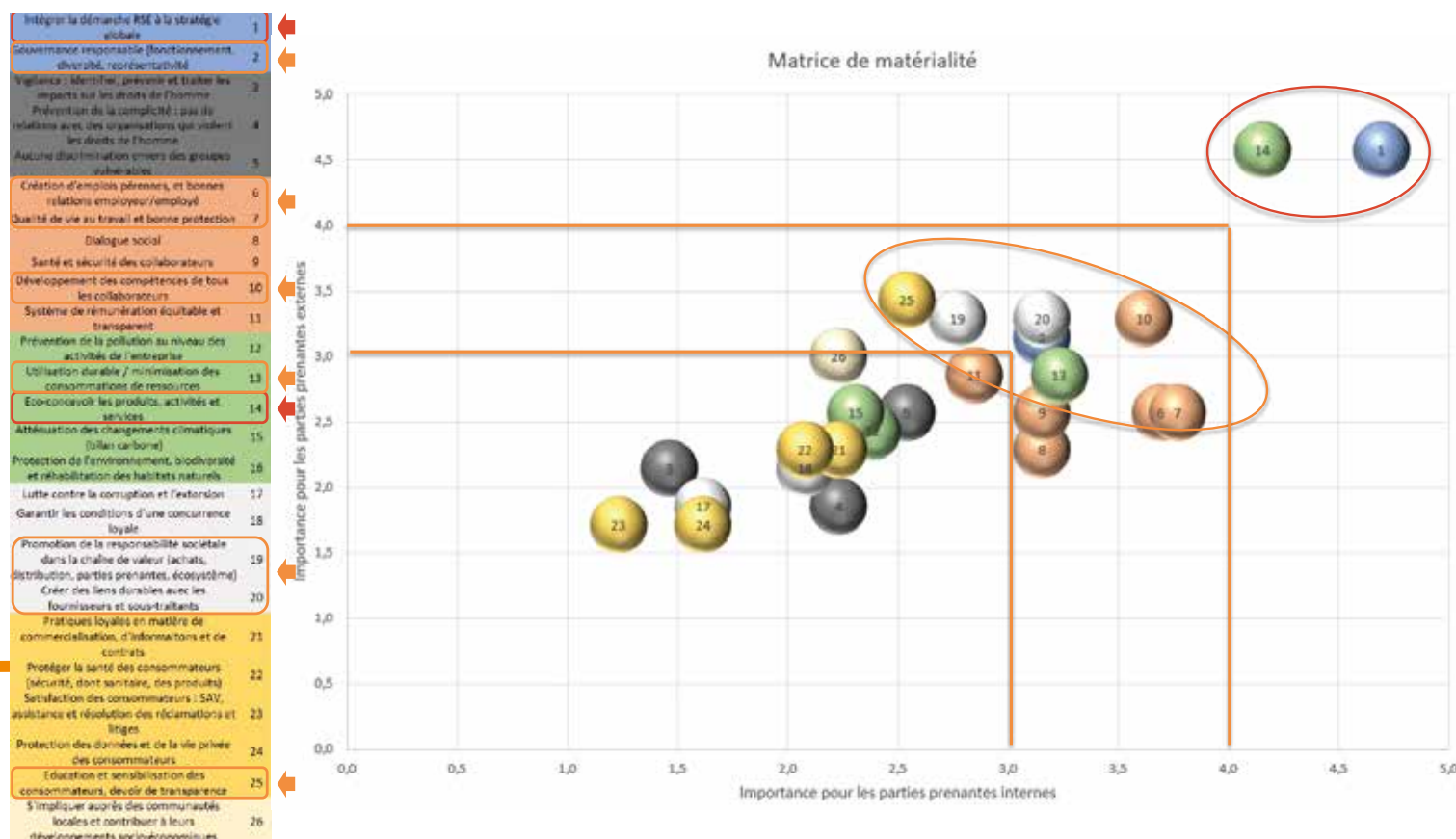
UNE SOCIÉTÉ CIVILE ACCOMPAGNÉE

- Nous nous **ENGAGEONS** auprès des organisations de la société, en donnant du temps et des ressources pour les accompagner dans le développement de leurs projets.
- Nous **CRÉONS** du lien entre le monde de l'entreprise et les associations, entre nos collaborateurs, les volontaires et les bénéficiaires des projets.

1. INTRODUCTION

Matrice de matérialité

En 2019 nous avons interrogé nos différentes parties prenantes afin de réaliser une matrice de matérialité. Celle-ci nous a permis d'**identifier et de hiérarchiser nos enjeux RSE**.



1. INTRODUCTION

Implications sur la construction de notre stratégie

De la matrice de matérialité sont ressorties nos principaux axes d'engagement dans le cadre du développement d'une politique RSE engagée et ambitieuse.



1.INTRODUCTION

Notre engagement pour la société

ACCOMPAGNER LA
TRANSFORMATION DU
MODELE DE GRANDE
CONSOMMATION

FAMILLE FUTUR
OPPORTUNITES
DESIGN
AUDACE
CARING
PASSION
EMOTION
TEAM
INDEPENDANT
EXPLORATEUR
EXPERTISE



1.INTRODUCTION

Notre engagement sur les Objectifs de Développement Durable

Les Objectifs de Développement Durable (ODD) nous donnent la marche à suivre pour parvenir à **un avenir meilleur et plus durable pour tous**. Ils répondent aux défis mondiaux auxquels nous sommes confrontés, notamment ceux liés à la pauvreté, aux inégalités, au climat, à la dégradation de l'environnement, à la prospérité, à la paix et à la justice.



Team Creatif Group s'est fixé d'œuvrer, par son activité et ses engagements, en faveur des ODD pour trois raisons :

INSPIRATION

Notre cœur de métier nous oblige à sans cesse nous **réinventer et créer**.

Les ODD nous permettent d'aller puiser dans de nouvelles sources de création inspirantes et porteuses d'un message fort.

AGILITÉ

Le monde va de plus en plus vite et nous devons sans cesse nous adapter aux nouvelles technologies et aux nouvelles tendances. Suivre les ODD nous permet de maintenir une **réflexion tournée vers l'avenir**.

ACTION

S'engager sur les ODD nous permet d'intégrer toutes nos parties prenantes dans une démarche de changement et de **créer une dynamique positive** vers un monde plus durable.

1.INTRODUCTION

Notre contribution aux Objectifs de Développement Durable

Team Creatif Group répond particulièrement aux ODD suivants :



BONNE SANTÉ ET BIEN-ÊTRE

Team Creatif Group s'engage à offrir à ses collaborateurs mais aussi aux communautés locales un cadre de vie et un environnement sain.



ÉGALITÉ ENTRE LES SEXES

Team Creatif Group s'engage pour l'égalité de tous en développant un environnement de travail bienveillant et inclusif où chacun peut trouver sa place sans discrimination de sexe, d'âge, d'origine, de convictions ou d'orientation.



TRAVAIL DÉCENT ET CROISSANCE ÉCONOMIQUE

Team Creatif Group s'engage à œuvrer pour une croissance économique durable pourvoyeuse d'emploi gratifiants exercés dans des conditions optimales à l'épanouissement des collaborateurs.



MESURES RELATIVES A LA LUTTE CONTRE LES CHANGEMENTS CLIMATIQUES

Team Creatif Group s'engage à œuvrer à la protection et à la préservation de nos ressources et à la réduction de ses émissions de gaz à effet de serre en adaptant ses pratiques.

Enjeux de matérialité associés



Santé, sécurité & bien-être.

Recrutement, développement et rétention des collaborateurs, diversité et inclusion.

Droits de l'Homme et normes du travail, performance économique.

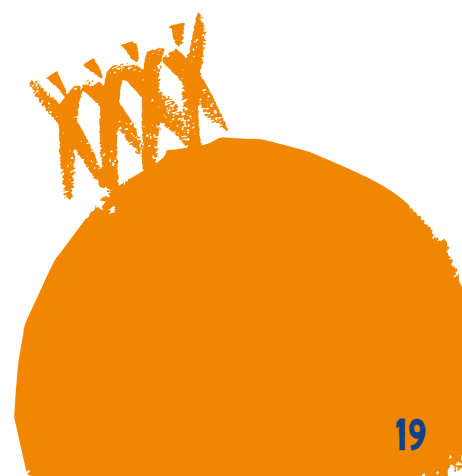
Changement climatique, consommation d'énergie.

1.INTRODUCTION

Notre adhésion à la Charte de la diversité

Team Creatif Group a signé la charte de la diversité et s'engage à :

- Sensibiliser et former ses dirigeants et managers aux enjeux de la non-discrimination et de la diversité.
- Promouvoir l'application du principe de non-discrimination.
- Favoriser la représentation de la diversité de la société française au sein des effectifs.
- Communiquer sur ses engagements.
- Faire de l'élaboration et de la mise en œuvre de la politique de diversité un objet de dialogue social avec les représentants du personnel.
- Évaluer régulièrement les progrès réalisés.



1.INTRODUCTION

Chiffres clefs 2021



16 745 526 €
CA RÉALISÉ EN 2021



80%
DE FOURNISSEURS
LOCAUX EN 2020



159
COLLABORATEURS
À TEMPS PLEIN
EN FRANCE



251
CLIENTS



2

METTRE EN ŒUVRE UNE GOUVERNANCE RESPONSABLE



2.GOUVERNANCE

Introduction

Team Creatif Group est un groupe indépendant et familial engagé dans la promotion d'une vision durable du design au sein de son secteur et auprès de ses parties prenantes. Afin d'assurer son succès et sa pérennité, il promeut une approche responsable de la gouvernance, une gestion éthique des affaires et s'engage pour la transparence de ses pratiques.

« A l'heure où nous passons d'une société de consommation à une société responsable, il est plus que jamais essentiel de mettre le design au service de l'humain & de la vie. Caring for people , planet or life ... Let's Design together a beautiful Tomorrow ! »

PATRICE SAUGERON
CHAIRMAN TEAM CRÉATIF GROUP



2.GOUVERNANCE

ORGANIGRAMME COMEX GROUPE

*Egalement membre
du comex RSE

Notre structure de gouvernance

PHILIPPE DE MAREILHAC*
CEO Market Value



OLIVIER DOGNON
Chief Creative Director
Team Créatif



YVES HURÉ
Responsable développement
Team Creatif Group



FABRICE INCAGNOLI*
Directeur Financier
Team Creatif Group



ISABELLE COLDERS BENCE*
Directrice de la communication
Team Creatif Group

CATHETINE DEREPPER*
DRH Team Creatif Group



SYLVIA VITALE ROTTA*
Founder & CEO Team Créatif Group



PATRICE SAUGERON*
Chairman Team Creatif group



BENOIT DELAVARÈNE*
Directeur Général
Team Creatif Group



EMMA BROUDER*
Directrice Générale
Market Value



SABINE KEINBORG*
CEO Shortlinks



SEBASTIEN HARDY*
Directeur Général
Diadem Group



2.GOUVERNANCE

Designing a beautiful tomorrow!



SABINE KEINBORG

Directrice Générale Shortlinks
Responsable RSE Team Creatif Group

Nous croyons depuis toujours à l'engagement citoyen et humain des marques. Plus que jamais, les entreprises contribuent au « bien commun ». Chez Team Creatif Group, toutes nos agences sont déjà engagées et nous investissons un peu plus chaque jour sur le développement de services dédiés à la RSE. Packagings éco-conçus, design de magasins au service de l'humain, production de contenus créatifs responsables. Demain avec nos clients, nous irons encore plus loin, et les accompagnerons au quotidien avec des pratiques exemplaires pour concilier « société de consommation » et « responsabilité sociétale ».

Caring for people, planet and for life..

Let's design together a beautiful tomorrow !

2.GOUVERNANCE

Mission et implication

Nous souhaitons que chacune de nos parties prenantes puisse individuellement et que tous puissent collectivement comprendre et/ou incarner nos valeurs et nos engagements.

NOS RÉALISATIONS EN 2021

- Nous avons formalisé notre mission sur tous nos outils de prospection et de communication.
- Nous avons réalisé des ateliers de co construction de nos territoires d'engagement.



DE
L'ÉCODESIGN
AU RÉCIT
DE MARQUE

SENSIBILISER
LES CLIENTS
ET LA
PROFESSION

ACCULTURER
ET FORMER
EN INTERNE

AMÉLIORER
NOTRE
IMPACT AU
QUOTIDIEN

EXPLORER DE
NOUVEAUX
PARTENARIATS

- Nous nous sommes engagés dans la démarche vers la recertification B Corp.

NOS OBJECTIFS POUR 2022

Proposer un **module de formation pour les nouveaux collaborateurs** sur la performance sociale et environnementale.

Proposer un **module de formation pour les cadres** sur la manière de communiquer les objectifs sociaux et environnementaux aux collaborateurs-trices.

2.GOUVERNANCE

Engagement et transparence



Nous sommes convaincus que chacun de nos collaborateurs doit avoir accès de manière transparente et récurrente aux informations lui permettant de s'impliquer pleinement dans la vie et les objectifs du groupe.

Gage de confiance et de coopération, nous garantissons la diffusion d'informations financières à l'ensemble des collaborateurs.

NOS RÉALISATIONS EN 2021

ENGAGEMENT

Nous faisons vivre notre raison d'être à travers notre communication externe via les réseaux sociaux.

TRANSPARENCE

Tous les directeurs d'agence ont signé une déclaration d'intérêts.

3

PRENDRE SOIN DE NOS COLLABORATEURS



3. COLLABORATEURS

Introduction

TEAM Creatif Group est par son nom et son ADN, avant tout une EQUIPE qui partage des valeurs communes. Chacun d'entre nous est valorisé comme un élément essentiel à notre activité et à la réussite du groupe, et ce quelque soit son niveau hiérarchique et son métier.

Nous sommes convaincus que le développement de Team Creatif Group passe par le développement et l'épanouissement de l'individu. Nous misons sur les capacités individuelles pour faire naître collectivement les nouvelles tendances design de demain.

Nous sommes une équipe d'individus **passionnés, exigeante** envers ses membres pour les faire grandir mais **bienveillante** pour les accompagner en prenant en compte les besoins et les aspirations de chacun.

« Nous sommes convaincus que le développement de Team Creatif Group passe par le développement et l'épanouissement de l'individu »

CATHERINE DEREPPER
DRH TEAM CREATIF GROUP



3. COLLABORATEURS

Chiffres clefs 2021

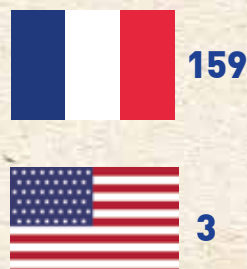
Team Creatif Group, c'est **159 collaborateurs en France**, répartis en 4 entités.



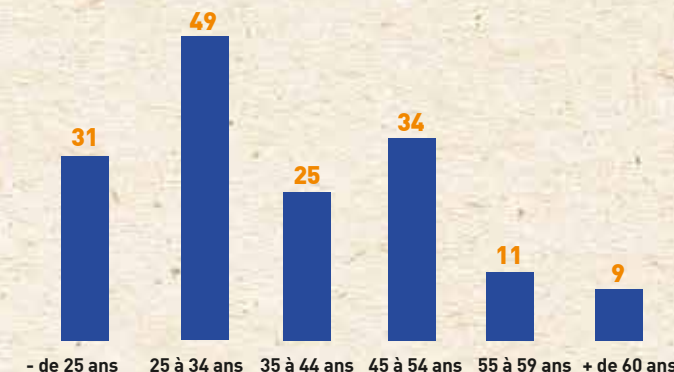
Nous privilégions les **contrats pleins**

129 personnes en contrat à durée indéterminée (CDI) en 2021 (vs. 169 en 2020),
1 personne en contrat à durée déterminée (CDD) (vs. 10 en 2020)
et 19 personnes en alternance / stage.

Nous sommes un groupe **international**



Nous sommes une équipe **multigénérationnelle**



L'environnement de travail offert par Team Creatif Group permet à nos collaborateurs de s'épanouir dans un esprit bienveillant et durable.

3. COLLABORATEURS

Nous offrons des emplois stables et rémunérateurs

Nos collaborateurs sont précieux. Nous les traitons avec respect et considération. Ainsi, nous considérons qu'offrir un emploi digne et valorisant, c'est d'abord offrir un emploi stable (la majorité de nos salariés sont en contrat temps plein) permettant à tout un chacun de construire son projet de vie. Pour se faire, cet emploi doit bénéficier financièrement à son occupant.

Nos collaborateurs bénéficient donc d'un ensemble d'avantages sociaux. Aujourd'hui classiques (tickets restaurant, mutuelle santé, remboursement à 50% du pass Navigo), nous souhaitons que demain ces avantages valorisent également des comportements vertueux en termes de santé et de respect de l'environnement.

NOS OBJECTIFS EN 2022



Mise en place d'une politique de télétravail visant à formaliser la nouvelle organisation de travail et l'adapter en cas de besoin médicaux.



3. COLLABORATEURS

Notre politique de gestion des salariés

Notre politique de gestion des salariés s'articule autour de cinq axes majeurs :

INTÉGRATION

Chaque nouveau ou nouvelle recrue(e) se voit remettre un Manuel de Bienvenue. Ce document a été créé pour faciliter l'arrivée du collaborateur ainsi que pour lui communiquer les process utiles en interne.

DIVERSITÉ

Chez Team Creatif Group, nous tenons à défendre l'égalité des chances dans le recrutement. Toutes nos offres d'emploi sont inclusives et équitables. Aussi, nous croyons que la performance et la pérennité de l'entreprise repose sur une répartition équitable des postes et des responsabilités entre hommes et femmes.

ÉVOLUTION PROFESSIONNELLE

Des programmes de formation sont régulièrement proposés à nos collaborateurs, en adéquation avec des besoins identifiés. Nous procédons à des entretiens annuels entre le salarié et son responsable afin de stimuler les capacités et la motivation de chacun.

QUALITÉ DE VIE AU TRAVAIL

Dans une démarche d'équilibre entre la vie privée et la vie professionnelle, nous avons mis en place plusieurs actions concrètes : journées de télétravail, congé de maternité, prise en charge à 100% d'un congé second parent, aménagement spécifique des bureaux pour les mères allaitantes, journée de RTT Solidaire, identification des risques de santé liés au type de travail effectué. Un questionnaire de satisfaction anonyme est envoyé une fois par an à l'ensemble des collaborateurs

RÉMUNÉRATION

Les niveaux de rémunération sont élaborés de façon juste, récompensant l'expérience, le niveau de responsabilité, le rôle, la performance et l'engagement au sein de l'entreprise. Les collaborateurs bénéficient également d'avantages comme le remboursement de 50% du titre de transport, un avantage restaurant par jour travaillé, une complémentaire frais de Santé et Prévoyance et un accord de participation au sein du Groupe.



3. COLLABORATEURS

Nous encourageons le développement de tous les potentiels ...

Permettre à tous l'accès au marché du travail

Partenariats avec des établissements d'enseignement

Nous travaillons en partenariat avec des établissements d'enseignement pour offrir des possibilités de stage ou des programmes en alternance. Par le biais de la convention « Plateforme Égalité Emploi », nous facilitons l'accès aux stages et à l'emploi des jeunes originaires des outre-mer et des Quartiers « Politique de la Ville ».

Programmes de développement des effectifs

Nous avons mis en place des programmes de développement des effectifs visant le recrutement de populations sous-employées de manière chronique.

Développer l'employabilité des collaborateurs

100% des collaborateurs à temps plein ont participé à des activités de développement professionnel externe ou à des activités de formation continue au cours de l'année passée (séminaire annuel avec intervention d'experts).

NOS RÉALISATIONS EN 2021

Poursuite de formation et acculturation via des e-learning.
Atelier & sessions avec des experts de la RSE
(Fabrice Peltier / Nicolas Marotte)

NOS OBJECTIFS POUR 2022

Dans le cadre de notre politique Diversité & Inclusion : Intervention de sensibilisation d'associations expertes



3. COLLABORATEURS — ... et notamment celui des femmes

L'engagement du groupe Team Créatif pour l'égalité femmes-hommes s'incarne au travers de sa fondatrice, Sylvia Vitale Rotta, de ses actionnaires, des équipes de management et de l'ensemble des collaboratrices.

Nous sommes convaincus que cette représentation est une force dans le monde du travail actuel. Elle permet au groupe d'incarner des valeurs d'égalité et d'inclusion et de se distinguer sur le marché du design.



42% des membres du comité exécutif sont des femmes

64% des postes de management sont occupés par des femmes

Les collaboratrices représentent **63,9%** du total des effectifs



3. COLLABORATEURS

Nous favorisons la santé, le bien-être et l'épanouissement de nos collaborateurs

NOS REALISATIONS EN 2021

- Remise à jour du manuel de bienvenue
- Selon un sondage réalisé en 2021, le niveau de satisfaction général des collaborateurs est de 7,8/10.
- Les collaborateurs ont reçu une enquête pour l'amélioration de la Qualité de Vie au Travail chez Team Creatif Group.
- Un garage à vélos a été mis en place.

NOS OBJECTIFS POUR 2022

- Développement de la QVT pour nos collaborateurs.



4

S'ENGAGER AUPRÈS DE LA COLLECTIVITÉ



4.COLLECTIVITÉ

Introduction

Nous prenons soin de nos collaborateurs mais également du monde et des personnes qui nous entourent et qui font vivre avec nous les espaces qui nous entourent et dans lesquels nous produisons et consommons.

Nous avons la volonté de nous inscrire durablement dans le tissu économique et social local afin de permettre le développement des acteurs économiques qui le font évoluer.

Nous créons également du lien entre nos collaborateurs et les acteurs du territoire. Unir, réunir et rapprocher les individus dans une société en tension est une ambition forte que nous souhaitons pousser encore davantage.

« Accompagner le groupe dans ses engagements pour tisser des liens durables avec l'ensemble de nos parties prenantes »

ISABELLE DEFOND
DIRECTRICE DES ACHATS TEAM CRÉATIF



FABRICE INCAGNOLI
DIRECTEUR FINANCIER
TEAM CRÉATIF GROUP



4. COLLECTIVITÉ

Développement économique et achats responsables

Team Creatif Group s'inscrit dans le tissu local et contribue au dynamisme économique de la collectivité dans laquelle le groupe évolue.

NOS RÉALISATIONS EN 2020

- Désormais, nous préférons l'utilisation de produits d'entretien labellisés. Notre papier d'imprimante est un papier 100% recyclé et recyclable.
- Nous avons diffusé à l'ensemble de nos fournisseurs un questionnaire d'évaluation sur leurs pratiques RSE.

NOS OBJECTIFS POUR 2021

+ 5%

de fournisseurs signataires de
notre charte des achats responsables

84.3%*

de fournisseurs
locaux

73.2%*

de fournisseurs
indépendants

63.3%*

de fournisseurs locaux
et indépendants

* Rapporté au volume d'achats réalisés en 2020

4. COLLECTIVITÉ

Notre politique d'achats responsables

La mise en place d'une politique d'achats responsables depuis 2020 reste un axe majeur de la construction de notre démarche RSE en 2021. En effet, la mise en œuvre d'achats responsables nous permet d'avoir un impact direct significatif et de **réduire efficacement notre empreinte environnementale**. Mais elle nous permet aussi et surtout de **sensibiliser l'ensemble de nos collaborateurs et de nos fournisseurs**. Notre impact positif est ainsi démultiplié et inscrit durablement un changement des pratiques à l'échelle de l'ensemble de ces parties prenantes.

Notre politique d'achats responsables se concentre autour de **quatre axes majeurs** :

Le développement territorial

Notre engagement : Favoriser l'accès aux marchés de certaines catégories de fournisseurs telles que les TPE-PME, les entreprises locales et les acteurs du secteur de l'économie sociale et solidaire.

Le respect de l'humain

Notre engagement : Prendre en compte, lors de la sélection de nos fournisseurs, les recommandations fondamentales de l'Organisation Internationale du Travail (hygiène et sécurité, travail des enfants, lutte contre les discriminations, etc.).

L'insertion par le travail

Notre engagement : Favoriser des programmes d'insertion par le travail et/ou des entreprises adaptées dans les choix de fournisseurs.

L'utilisation durable des ressources

Notre engagement : adopter des pratiques permettant de limiter notre impact sur l'environnement (modes de transport propres, limiter les intermédiaires, etc.).

Cette politique d'achats responsables nous permettra également de mettre en place, avec nos fournisseurs, des plans d'actions afin de **tendre vers des pratiques de plus en plus responsables**.

4.COLLECTIVITÉ

Engagements civique et philanthropie

Team Creatif Group s'engage auprès des acteurs de la collectivité, notamment les associations.
En 2021, nous avons permis aux collaborateurs de voter pour les trois associations receveuses de nos dons annuels.
Suite au sondage, les associations plébiscitées sont :



Le Refuge héberge et accompagne les jeunes LGBT+ rejetés et chassés du domicile familial.



La Croix Rouge française est une association d'aide humanitaire française fondée en 1864.



Plastic Odyssey rassemble et développe des technologies de recyclage pour les diffuser en open-source au plus grand nombre.

NOS RÉALISATIONS EN 2021

350

heures de bénévolat
réalisées par nos
collaborateurs-trices

+ de 5000

euros donnés
aux associations,
un montant en hausse.

Nous soutenons également des associations telles que Women in Design (soutenir la place des femmes dans le design)

Et nous sommes partenaire de l'association Proximité qui aide les jeunes issues de territoire en difficulté à découvrir différents métiers.



5

PROTEGER L'ENVIRONNEMENT



5.ENVIRONNEMENT

Introduction

La protection de l'environnement est l'un des objectifs majeurs de Team Creatif Group grâce à l'éco-conception et à l'éducation au recyclage des consommateurs finaux. En construisant avec nos clients des packagings, identité graphique, retail, merchandising, production vidéo et produits, nous agissons à chaque étape de la réalisation de la mission pour **réduire notre empreinte et démultiplier notre impact positif sur l'environnement**.

En interne, Team Creatif Group s'engage également pour une meilleure prise en compte des enjeux environnementaux et climatiques.

« Améliorer nos process et nos modèles pour préserver l'environnement est un objectif majeur pour Team Creatif Group »

EMMA BROUDER
DG MARKET VALUE



SEBASTIEN HARDY
DG DIADEM GROUP



5. ENVIRONNEMENT

Notre politique environnementale



Au sein du groupe Team Creatif, nous avons conscience de notre responsabilité sur l'environnement. Ainsi, nous nous engageons à agir sur 6 thématiques :

ACHAT

Nous promovons les achats responsables et les fournisseurs de proximité.

ÉNERGIE

Nous nous fixons comme objectif de passer l'ensemble de nos agences en électricité verte d'ici 2023.

EAU

Avec l'installation de fontaines Castalie, nous avons évier 10 782 bouteilles à usage unique et 1 302 kg co2 évitées.

MOBILITÉ

La mise en place du télétravail permet de limiter les déplacements domicile-travail.

DÉCHETS

100% de nos déchets papier et carton sont recyclés.

EMPREINTE CARBONE

Avec le support de Stockco2, nous avons compensé 10% de nos émissions totales de 2021, soit 85,5T.

5. ENVIRONNEMENT

Emissions de gaz à effet de serre



NOS RÉALISATIONS EN 2021

- Nous avons compensé nos émissions de GES avec Stockco2 à la hauteur de 10% du global, soit 85,5 T. Cette contribution suit les recommandations de l'ONU.
- Un bilan carbone a été réalisé en 2021 avec Greenly.

NOS OBJECTIFS POUR 2022

Pour être aligné à 1,5°C de réchauffement, Team Creatif Group s'engage **à diviser ses émissions de gaz à effet de serre par 4 d'ici 2050**, soit un objectif de réduction de :

6% par an

En prenant en compte un taux de croissance de l'activité de 5% par an.

Objectifs de réduction indexés sur le taux de croissance de l'activité.

Objectifs de réduction	tCO ² e	% de réduction
Réduction après 5 ans	281	36%
Réduction après 10 ans	460	59%

5. ENVIRONNEMENT

Gestion des déchets

12 CONSOMMATION
ET PRODUCTION
RESPONSABLES



Chez Team Creatif Group, ce sont près de 130 kg de déchets générés par salarié et par an. Chez nous, **100%** des déchets papier, carton et plastiques sont recyclés.

NOS RÉALISATIONS EN 2021

Poursuite nos collectes de déchets avec Cèdre (1 857 kg).

NOS OBJECTIFS POUR 2022

Nous nous sommes dotés d'objectifs ambitieux.

Nous avons fixé un **objectif de réduction de nos déchets de 9% par an**. Pour cela, nous mettons en œuvre des actions concrètes :

- Acheter prioritairement des matériels et des équipements éco-responsables.
- Privilégier la dématérialisation, imprimer recto-verso, réutiliser les feuilles de brouillon.
- Organiser des événements en limitant les déchets générés.
- Privilégier des achats sans emballages plastiques.
- Remplacer certains produits par des produits alternatifs qui ont une durée de vie plus longue.
- Mettre en place des solutions de reprises : négocier avec son fournisseur la reprise des déchets ou des emballages.
- Être livré en vrac ou dans des contenants plus volumineux.
- Utiliser un système de contenants réutilisables en rotation.

5.ENVIRONNEMENT

La gestion de l'eau

La gestion de l'eau et l'accès à une eau potable de qualité sont des enjeux sanitaires et environnementaux majeurs. La population augmente, nos ressources en eau douce diminuent, et le traitement de celle-ci coûte cher. C'est pourquoi Team Creatif Group s'engage à **réduire sa consommation d'eau** en adoptant des pratiques plus responsables.

NOS RÉALISATIONS EN 2021

En 2021, la consommation d'eau du groupe s'est élevée à **429,5 m3**, soit une réduction de **24,5%** par rapport à 2020.

AGENCE	2020	2021
Team Créatif, 89 rue de Miromesnil	204	202
Team Créatif, Lyon	23	19,5
Diadem/Superdev, Limoges	342	208

*en m3

NOS OBJECTIFS POUR 2022

Cette année nous observons une diminution de 40% de notre consommation d'eau, nous maintenons notre **objectif de réduction de 9% par an**. Pour cela, nous mettons en œuvre des actions concrètes :

- Mise en place de capteurs.
- Robinets, toilettes à faible débit.
- Guide des éco-gestes pour les collaborateurs.



5.ENVIRONNEMENT

La gestion de l'énergie



L'énergie est à la fois un défi immense et une source d'innovation prometteuse qui offre aujourd'hui des opportunités conséquentes d'économie et de réduction des émissions de gaz à effet de serre.

Face aux problèmes environnementaux engendrés par la production et la consommation mondiale d'énergie fossile, Team Creatif Group s'engage à la fois à réduire sa consommation d'énergie mais également à faire appel à des sources d'énergie plus vertes et plus durables.

NOS RÉALISATIONS EN 2021

Consommations d'énergie

Type	2020 (kWh)	2021 (kWh)	Evolution
Electricité conventionnelle	288 438	260 375	-10%
Electricité verte	29 026	48 061	+65%
Gaz naturel	125 543	214 524	+71%

Le poste d'émission « Énergie » équivaut à près de **9,6%** des **émissions totales de Team Creatif Group** en 2020.

NOS OBJECTIFS POUR 2022

Nous avons fixé un **objectif de réduction de notre consommation d'électricité de 9% par an.**

Pour cela, nous mettons en œuvre des actions concrètes :

La diffusion d'un guide des éco-gestes pour les collaborateurs.

Le passage des entités Team Créatif Lyon, Paris et Diadem/Superdev à un fournisseur d'électricité verte.

6

ÊTRE UNE RÉFÉRENCE POUR NOS CLIENTS



6.CLIENTS

Introduction

Team Creatif Group accompagne plus de **250 clients** dans le design de la marque, des produits, des lieux, ainsi que dans l'élaboration de leur stratégie de communication ainsi que des contenus éditoriaux.

Notre expertise contribue à renforcer l'identité des marques et permet un impact positif sur les ventes de produits de grande consommation.

Nous accompagnons un certain nombre d'acteurs engagés sur des modes de production et de consommation durable (Bjorg, Alter Eco, ...) mais aussi des acteurs souhaitant s'engager sur les thématiques de la responsabilité sociale en entreprise (Bonduelle, L'Oréal, Lactel, ...).

Nous évaluons régulièrement la satisfaction de nos clients pour sans cesse améliorer nos processus et notre accompagnement et garantir le meilleur service possible.

« Travailler avec nos clients et non pour eux : c'est notre credo ! Cette complicité est la clef de notre inspiration. Observer, comprendre, dialoguer pour créer et mettre en valeur votre univers de marque. »

BENOÎT DELAVARENE, DG TEAM CRÉATIF

« Les agences de design ont un rôle important à jouer pour accélérer la transformation des entreprises. Nous pensons que le design est un puissant vecteur de transformation de la société et nous souhaitons accompagner nos clients à travers leurs projets dans cette démarche. »

PHILIPPE DE MAREILHAC, CEO MARKET VALUE



6.CLIENTS

Construction des relations fortes avec nos clients

Les relations que nous entretenons avec l'ensemble de nos clients sont basées sur deux valeurs que nous mettons au cœur de nos missions : **excellence et confiance**. L'excellence, car nous avons à cœur de répondre pleinement aux problématiques de nos clients afin de leur permettre elles-mêmes d'avoir le regard tourné vers le futur et l'amélioration de leurs pratiques. La confiance, car elle est le moteur d'une relation pérenne avec nos clients, que nous souhaitons accompagner dans la durée.

NOS REALISATIONS EN 2021

Nous avons à cœur de proposer à nos clients des projets responsables. D'ailleurs, près de 24% de nos clients sont à impact positif. .



NOS OBJECTIFS POUR 2022

Afin de renforcer les démarches engagées depuis 2019, nous avons prévu de :

Définir un code de conduite officiel définissant les utilisations non autorisées des données pour renforcer la confiance de nos clients (réfèrent RGPD dans chaque agence).

Partager en interne les retours clients et définir des objectifs d'amélioration de la satisfaction nous permettant de renforcer la qualité de nos prestations.

6.CLIENTS

Maîtriser l'éco-conception

Pack/SAT



Retail



Brand
content/
corpo



12 CONSOMMATION
ET PRODUCTION
RESPONSABLES





Certified



Corporation®

AS A CERTIFIED B CORPORATION,
YOUR BUSINESSES MEET THE **HIGHEST** STANDARDS
OF VERIFIED **SOCIAL** AND **ENVIRONMENTAL**
PERFORMANCE, PUBLIC TRANSPARENCY, AND
LEGAL ACCOUNTABILITY, TO BALANCE **PROFIT**
AND **PURPOSE**.

